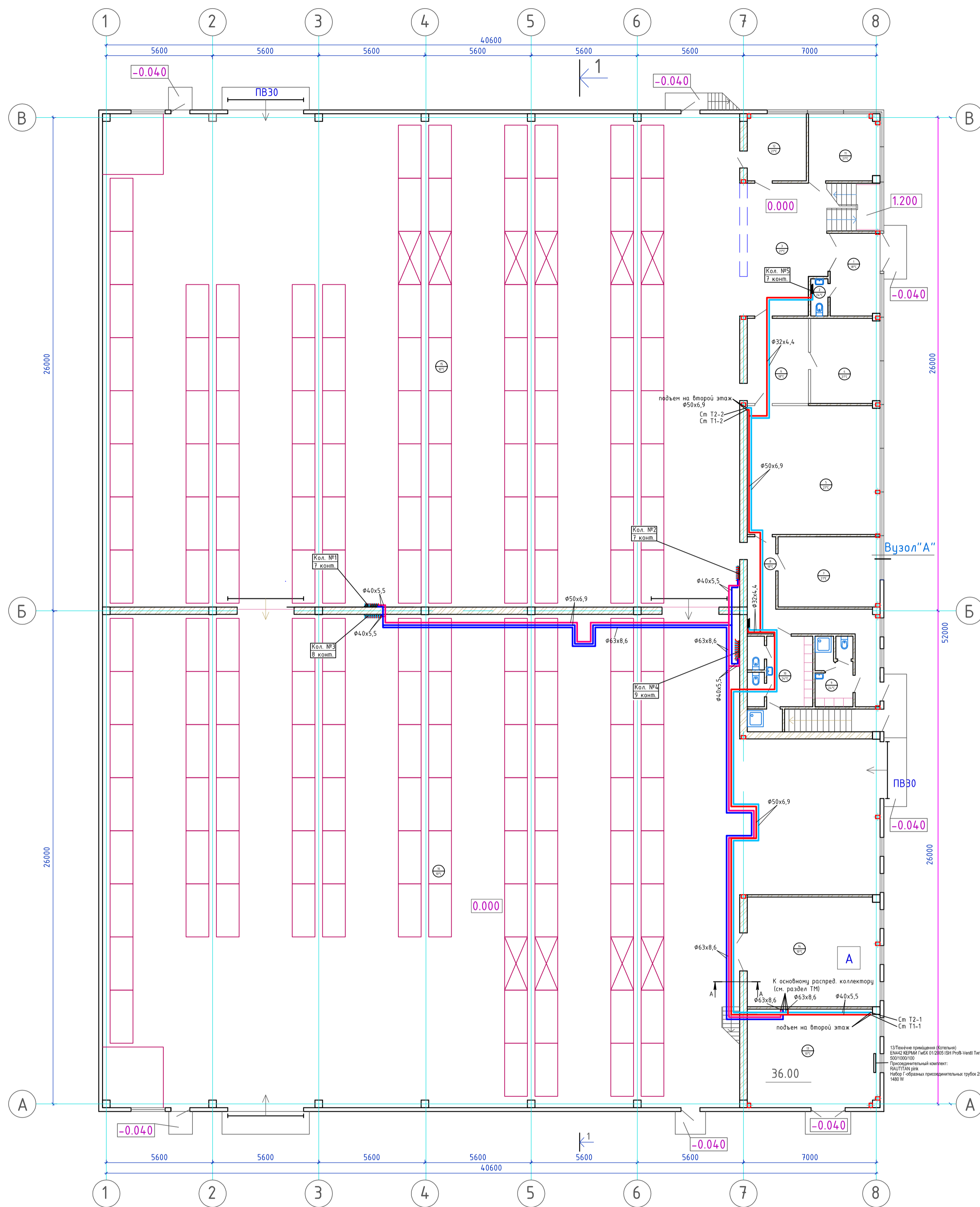




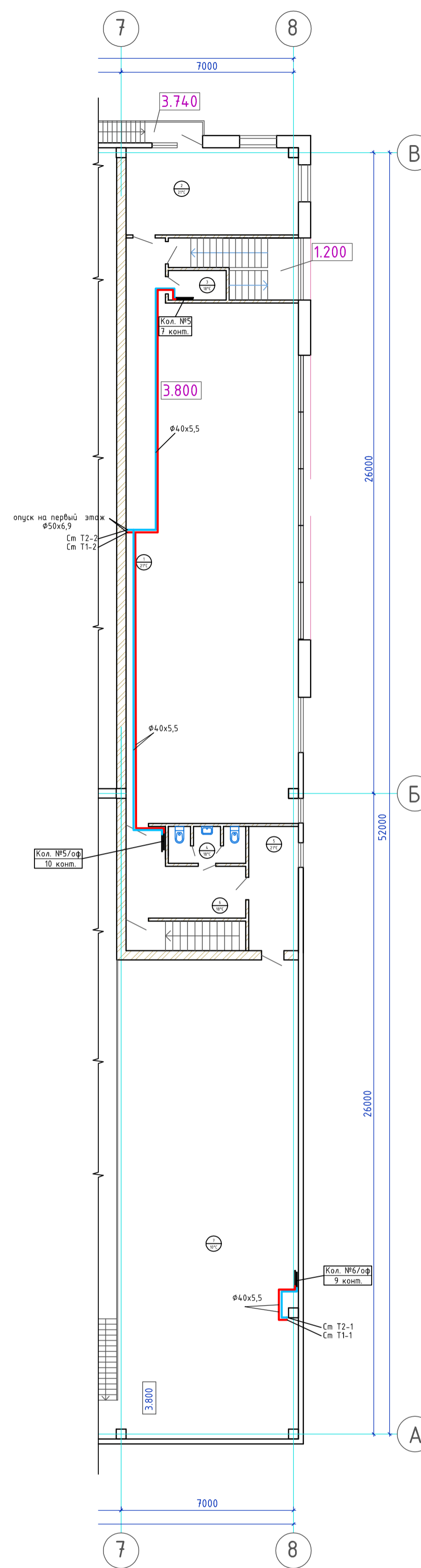
План 1 этажа



ЭКСПЛИКАЦИЯ ПОМЕЩЕНИЙ ПЕРВОГО ЭТАЖА

№ п/п	Наименование	S кв.м	№ п/п	Наименование	S кв.м
1	Вестибюль с местом охраны	11.5	9	Гардеробная женская	7.0
2	Санузел	1.8	10	Гардеробная мужская	14.5
3	Выставочная комната	36.80	11	Помещение для переговоров	12.90
4	Офисное помещение	16.30	12	Офисное помещение	11.0
5	Офисное помещение	47.54	13	Тех. помещение (ИТП)	36.00
6	Холл	14.60	14	Помещение для зарядки аккумуляторов электрокаров	40.35
7	Помещение персонала	19.84	15	Помещение склада	868.00
8	Коридор	19.7	16	Помещение склада	933.40

План 2 этажа



ЭКСПЛИКАЦИЯ ПОМЕЩЕНИЙ ВТОРОГО ЭТАЖА

№ п/п	Наименование	S кв.м
1	Офисное помещение	152.0
2	Конференцзал	24.6
3	Подсобное помещение	2.82
4	Санузел	4.50
5	Комната отдыха	10.18
6	Коридор	12.79
7	Балкон	145.00

Условные обозначения

— Рекомендуемые места установления профиля для деформационных швов (взаимости с конструктором)

Примечания

Раскладка трубопроводов контуров теплої підлоги однієї частини зображена умовно. Трубу необхідно укласти рівномірно із однакоvim кроком, зазначеним для кожного контуру, по всій площі опалюваної зони.

Труби підлогового опалення складаї слід укласти із кроком 30 см за наведеною на кресленнях схемою.

Відстань від труби підлогового опалення до чистої поверхні стін становить 100 мм. В місцях прокладання інших інженерних комунікацій, електрокабелів, допускається збільшувати відстань від стіни до труби теплої підлоги до 250-300 мм. При цьому, якщо відстань збільшується в одному приміщенні від двох стін і більше, в такому приміщенні слід зменшити крок укладання труби, для забезпечення розрахункової теплової потужності і довжини опалювального контура.

Транзитні відводи до контурів, а також магістралі прокласти в теплоізоляції.

В місцях проходів труби через деформаційні шви, її необхідно захистити зовнішньою або захисним футляром по 15 см від шва з кожної сторони.

Монтаж проводити згідно із технічною інформацією RENAУ та діючими нормативними документами.

						-ОВ		
						Торгово-выставочный комплекс по ул. XXXXXXXXXXXXXXX		
						XXXXXXXXXXXXXXXXXXXXXXXXXXXX		
Изм.	Кол-во	Лист	№ док.	Подпись	Дата			
Разработал						<b>ОТОПЛЕНИЕ</b>		
Проверен								
Тип						Схемы магистральных трубопроводов напольного отопления. План 1 этажа. План 2 этажа		
						Страница	Лист	Листов
						ООО "ТЕПЛОВЫЕ НАСОСЫ" г. Киев		